

Progetto Reti Ecologiche
"Dal Bosco della Partecipanza al fiume Po"

CARTA DEGLI ELEMENTI UTILI PER LA RETE ECOLOGICA

Sezioni CTR 136150 - 136160 - 157030 - 157040

Tavola n° 1

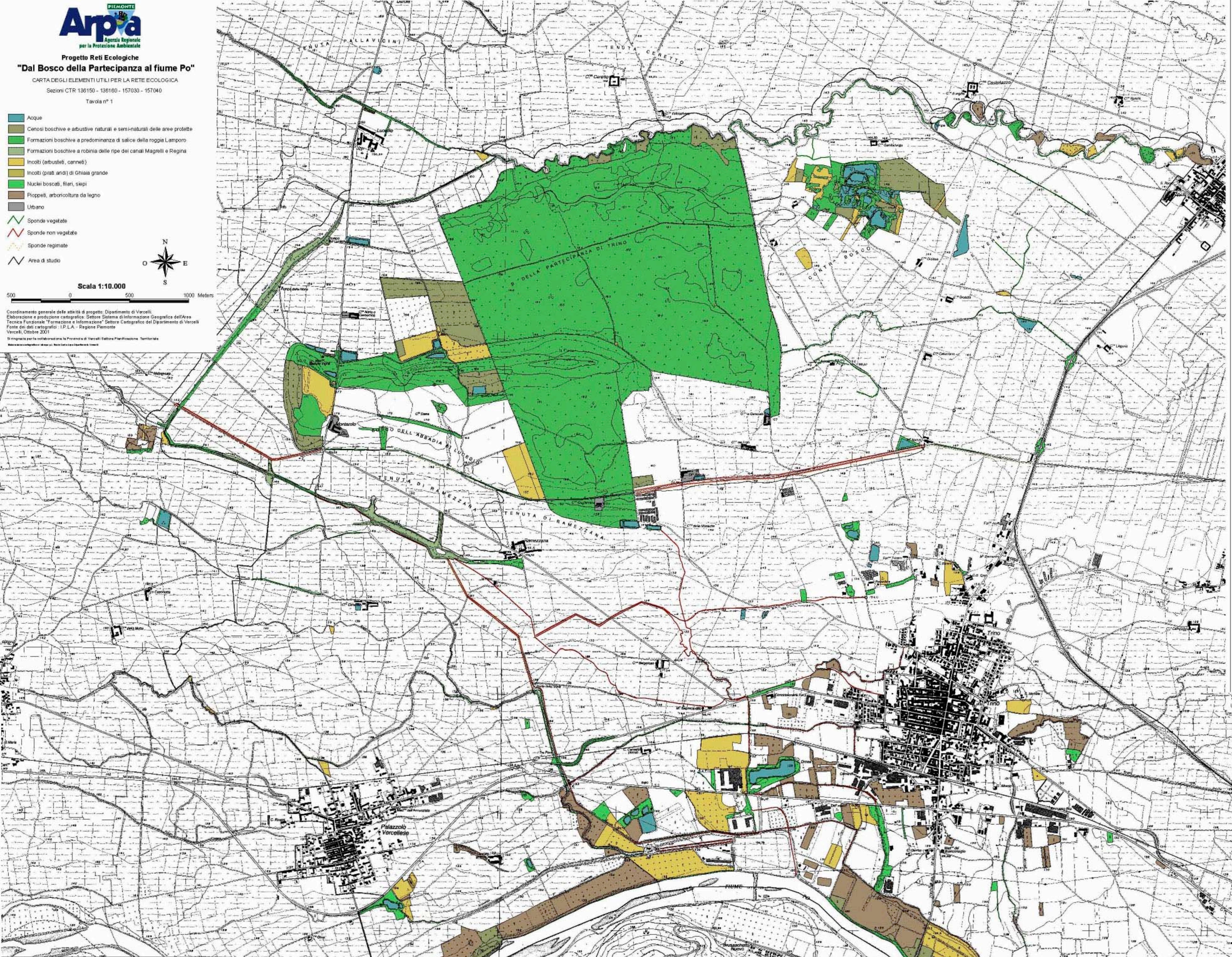
-  Acque
-  Cenosi boschive e arbustive naturali e semi-naturali delle aree protette
-  Formazioni boschive a predominanza di salice della roggia Lampero
-  Formazioni boschive a robinia delle ripe dei canali Magrelli e Regina
-  Incolci (arbusteti, canneti)
-  Incolci (prati aridi) di Ghiaia grande
-  Nuclei boscati, filari, siepi
-  Pioppeti, arboricoltura da legno
-  Urbano
-  Sponde vegetate
-  Sponde non vegetate
-  Sponde regimate
-  Area di studio



Scala 1:10.000

0 500 1000 Metri

Coordinamento generale delle attività di progetto: Dipartimento di Vercelli.
Elaborazione e produzione cartografica: Settore Sistema di Informazione Geografica dell'Area
Tecnica Funzionale "Formazione e Informazione" Settore Cartografico del Dipartimento di Vercelli
Fonte dei dati cartografici: I.P.L.A. - Regione Piemonte
Vercelli, Ottobre 2001
Si ringrazia per la collaborazione la Provincia di Vercelli Settore Pianificazione Territoriale
Materiale cartografico elaborato da: Nicola Cavaletto (Dipartimento di Vercelli)



Progetto Reti Ecologiche
"Dal Bosco della Partecipanza al fiume Po"

CARTA DEGLI ELEMENTI UTILI PER LA RETE ECOLOGICA

Sezioni CTR 136150 - 136160 - 157030 - 157040

Tavola n° 1

-  Acque
-  Cenosi boschive e arbustive naturali e semi-naturali delle aree protette
-  Formazioni boschive a predominanza di salice della roggia Lampero
-  Formazioni boschive a robinia delle ripe dei canali Magrelli e Regina
-  Incolci (arbusteti, canneti)
-  Incolci (prati aridi) di Ghiaia grande
-  Nuclei boscati, filari, siepi
-  Pioppeti, arboricoltura da legno
-  Urbano
-  Sponde vegetate
-  Sponde non vegetate
-  Sponde regimate
-  Area di studio



Scala 1:10.000

0 500 1000 Metri

Coordinamento generale delle attività di progetto: Dipartimento di Vercelli.
Elaborazione e produzione cartografica: Settore Sistema di Informazione Geografica dell'Area
Tecnica Funzionale "Formazione e Informazione" Settore Cartografico del Dipartimento di Vercelli
Fonte dei dati cartografici: I.P.L.A. - Regione Piemonte
Vercelli, Ottobre 2001
Si ringrazia per la collaborazione la Provincia di Vercelli Settore Pianificazione Territoriale
Materiale cartografico elaborato da: Nicola Cavaletto (Dipartimento di Vercelli)

